

PORT OF RAAHE

RAAHEN SATAMA

LAPALUODON SATAMANOSAN TURVALLISUUSOHJEET





Perustietoja satamasta

**Raahen satama koostuu
kolmesta satamanosasta:
Lapaluoto, Syväsatama
ja SSAB:n satama**



laivakäyntejä keskimäärin n. 600 / vuosi

- kokonaistavaraliikenne vuositasolla n. 5,5 – 6,5 miljoonaa tonnia
- sataman kautta kuljetetaan erilaisia raaka-aineita ja irtolasteja, terästä, sahatavaraa, kemikaaleja, kontteja sekä projektiluontoisia laivauksia
- Raahen on tavaraliikenteeltään Suomen suurimpien satamien joukossa
- satamasta reittiliikennettä mm. Keski- Eurooppaan, Englantiin, Välimerelle Italiaan ja Itämeren alueelle Puolaan ja Tanskaan
- meriväylän ja syväsataman kulkusyvyys on 10,0 metriä
- Lapaluodon ja SSAB:n altaan kulkusyvyys on 8 m



Sataman osat ja toiminnot

Lapaluoto



Lapaluoto

- Raahen Satama Oy on satamanpitäjä ja käyttää alueella pääasiallista määräysvaltaa ja hallinnoi alueen infraa.
- satamanosassa käsitellään kontteja, puutuotteita, irtolasteja ja projektikuljetuksia
- koko satama-alue on aidattu, se kuuluu Sisäministeriön asetuksen liikkumis- ja oleskelurajoitusalueisiin
- satama- ja turvatoimialueella liikkuminen edellyttää kulkulupaa, jonka voi myöntää Raahen Satama Oy tai heidän valtuuttama organisaatio
- alueella on tallentava kameravalvonta
- satama-alue on piirivartioitu



Sataman osat ja toiminnot

SSAB:n satama Syvälaiturit



SSAB:n satama

- oma hallinnollinen alue, jonka omistaa SSAB
- SSAB:n satama-alueella liikkuminen edellyttää kulkulupaa, jonka voi hakea SSAB:n Satamakonttorilta
- alueella on tallentava kameravalvonta



Syvälaiturit SL1-2

- syvälaitureiden alueella liikkuminen edellyttää kulkulupaa, jonka voi hakea SSAB:n Satamakonttorilta
- alueella on tallentava kameravalvonta

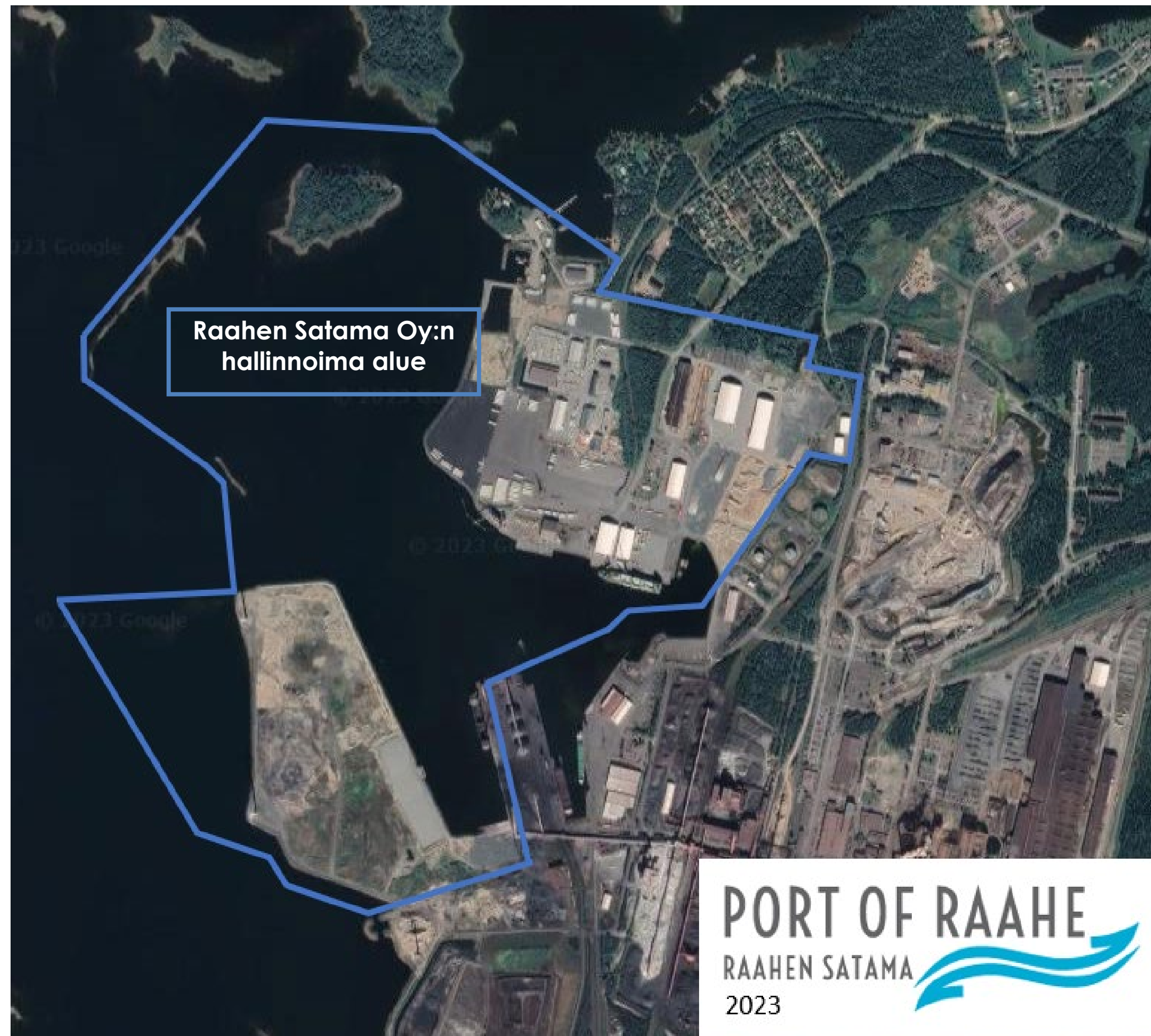
Yhteystiedot:

- SSAB Satamakonttori puh: 040 549 0308 (klo 6- 22)
- SSAB pääportti puh: 020 592 2336 (24/7)



Raahen sataman infran hallinnointialueet

Raahen sataman alueita hallinnoivat Raahen Satama Oy (kuvassa merkityllä alueella) sekä SSAB Europe Oy, omassa satamanosassaan



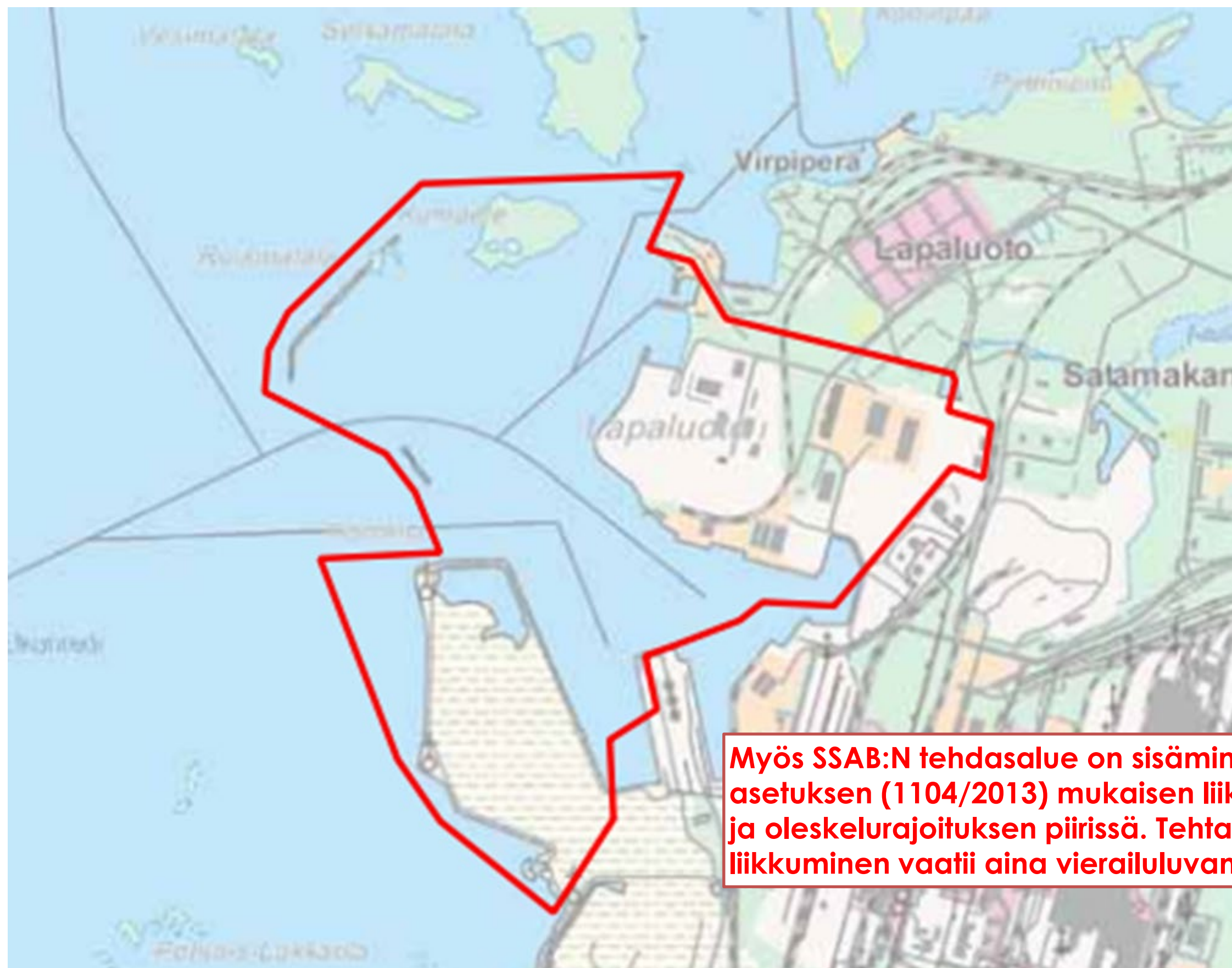


Liikkumis- ja oleskelurajoitusalue

Liikkumis- ja oleskelurajoitusten tarkoituksena on :

- turvata alueella tapahtuvaa toimintaa
- turvata alueella sijaitsevaa omaisuutta
- suojata alueella oleskelevia

Poliisilain (872/2011) nojalla annetun asetuksen (1104/2013) mukaisesti alueella luvaton liikkuminen ja oleskelu on kielletty rangaistuksen uhallä.





Kuvaus ja videointi satama-alueella

UAS ilmatilavyöhyke

Satama-alueella **kaikki** kuvaaminen ja videointi on luvanvaraista ja siitä tulee sopia Raahen Satama Oy:n kanssa.

Yhteydenotot: port@raahe.fi

Raahen satama ja SSAB:n tehdasalue ovat rajoittavaa UAS ilmatilavyöhykettä.

Lupa Drone-kuvaukseen on pyydettävä Raahen Satama Oy:ltä ja SSAB Europe Oy:ltä.

Yhteydenotot: port@raahe.fi



Lentokieltoalue
Flygförbudszon
No drone zone



www.droneinfo.fi





Piirivartiointi ja tallentava kameravalvonta

Satama-alueella kulkeminen on luvanvaraista, alue on aidattu ja varustettu automaattisella kulunvalvonnalla.

Satama-alueella on tallentava kameravalvonta.



Securitas



**Tallentava
kamera-
valvonta**



ISPS- turvatoimialue ja turvatasot

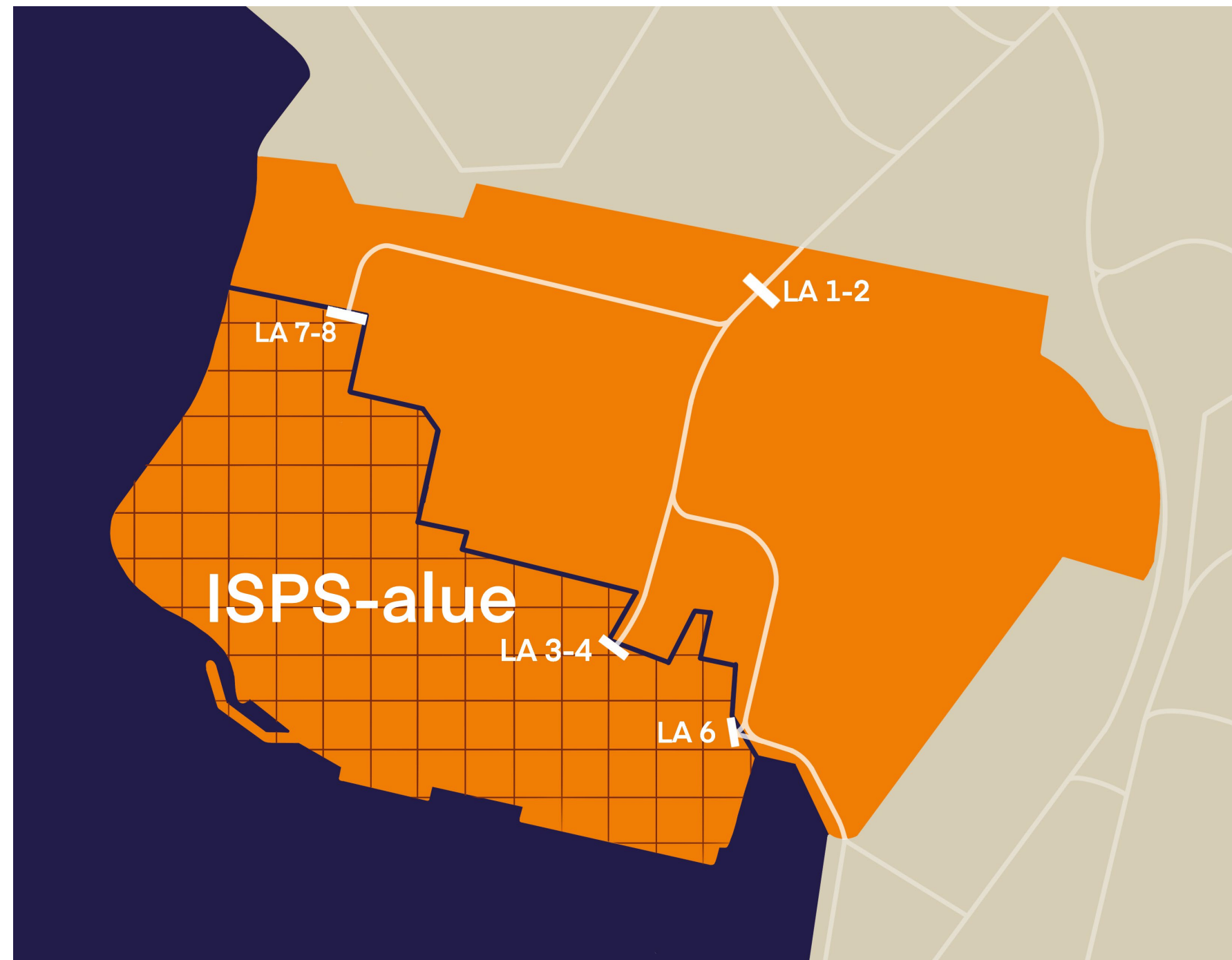
Sataman ja satamarakenteen turvatoimet perustuvat kansainvälisen SOLAS-yleissopimuksen säännöksiin ja niihin liittyvään ISPS-säännöstöön.

Säännöstö on toimeenpantu EU:n jäsenmaissa EU:n turvatoimiasetuksella.



Lapaluodon turvayhdyspuhelin
040 135 6794

SSAB:n turvayhdyspuhelin
020 592 1543



Toiminta eri turvatasoilla:

Turvataso 1 (normaali taso) tarkoittaa tasoa, jolla ylläpidetään jatkuvasti asianmukaisia suojaavia vähimmäisturvatoimenpiteitä.

Turvataso 2 (kohotettu taso) tarkoittaa tasoa, jolla ylläpidetään tietyn aikaa asianmukaisia suojaavia lisäturvatoimenpiteitä turvavälikohtauksen kohonneen riskin vuoksi.

Turvataso 3 (poikkeuksellinen taso) tarkoittaa tasoa, jolla ylläpidetään rajoitetun ajan suojaavia erityistoimenpiteitä, kun turvavälikohtaus on todennäköinen tai sen uhka on välitön, vaikka tarkkaa kohdetta ei välttämättä pystytä määrittämään.



Näin saavut satamaan

Kulku satamaan pääportin kautta (LA1-2).

Lapaluodon satamanosan osoite on:
Lapaluodontie 342
92180 Raabe

Autohallin ja
Kontitusterminaalin liikenne
SSAB:n pääportin kautta.





Lapaluodon sataman kartta

1. Varasto 1 / Warehouse 1
2. Varasto 2 / Warehouse 2
3. Varasto 3 / Warehouse 3
4. Varasto 4 / Warehouse 4
5. Varasto 5 / Warehouse 5
6. Autohalli / Truck Terminal
7. Kontitushalli / Container Terminal
8. Hooli Stevedoring Oy
9. Presteel Oy
10. Woodcomp / Delete Finland / Walon
11. Varasto 11 / Warehouse 11
12. Odotuslaituri / Waiting quay
13. LL1 laituri / quay
14. LL2 laituri / quay
15. LL3 laituri / quay
16. Hinaajalaituri / Tug quay
17. Meca-Trade Oy
18. Siikajoen Betonitukku Oy
19. Luotsiasema / Pilot Station
20. Siilot / Silos
21. Autovaaka / Vehicle scale





Liikkuminen satama-alueella

Asiaton oleskelu ja liikkuminen
satama-alueella on kielletty



Satama-alueella suurin sallittu nopeus on 30 km/h!

- Satama on työturvallisuuslain tarkoittama yhteinen työpaikka, jota hallinnoi Raahen Satama Oy.
- Satamaan johtaa rataverkko, jossa rataliikennettä on viikoittain. **HUOMIOI TASORISTEYKSET!**
- Liikuttaessa sataman turvatoimialueella, (sisempi aidattu alue) tulee ajoneuvoissa käyttää ajoneuvon ympäri näkyvää varoitusvilkkua (poikkeustilanteessa hätävilkkua).
- **HUOMIOI JA SEURAA TYÖKONELIIKENNÄÄ, NIILLÄ ON ETUAJO-OIKEUS, VÄISTÄ AINA!**
- E erityistä varovaisuutta on noudatettava liikuttaessa laivan vierellä, varastojen nurkkien läheisyydessä, varaston ja laiturin välissä sekä muissa kapeikoissa.
- Alueella on nollatoleranssi päihdyttävien ja huumaavien aineiden suhteen.



Turvavaatetus ja -varustus satamassa

Varmista että sinut
huomataan !

Käytä huomiovaatetusta !

Koko sataman alueella on käytettävä

- CE-merkittyä näkyvää huomiovaatetusta (EN ISO 471), josta ilmenee yrityksen ja henkilön nimi
- kypärää
- turvajalkineita

Työskennellessä satama-alueella on käytettävä työhön tarvittavia henkilökohtaisia suojavaarusteita. Kysy/tarkenna työnantajalta/työn tilaajalta ohjeistus varustukseen!

- Leukahihnallinen kypärä
- Suojakäsineet
- Turvajalkineet
- Silmäsuojaimet
- Hengityksensuojain
- Kuulosuojaimet





Tulityöt sataman alueella



Tulityöt satama-alueella ovat luvanvaraisia.

Tulityöluvut myöntää Raahen Satama Oy:n tulityön lupaan oikeutettu henkilö tai satama-alueella toimivat yritykset, joilla on oikeus myöntää tulityölupia.

Tulityöluvan saamisen edellytys on voimassa oleva tulityökortti sekä tulityösuunnitelma.

Aluksilla tehtävään tulityöhön antaa luvan aluksen kapteeni.

Suojaa ja varmista työkohteen turvallisuus!





Toiminta häätälanteessa



soita 112



Osoite:
Lapaluodon satama:
Lapaluodontie 342
92180 Raahе



Häätälanteen kokoontumispaikka on Satamatalo



Yhteystiedot



SATAMATOIMISTO / RAAHEN SATAMA OY



Sovionkatu 12-14, FI-92100 Raahе



port@raahe.fi



www.raahensatama.fi/yhteys